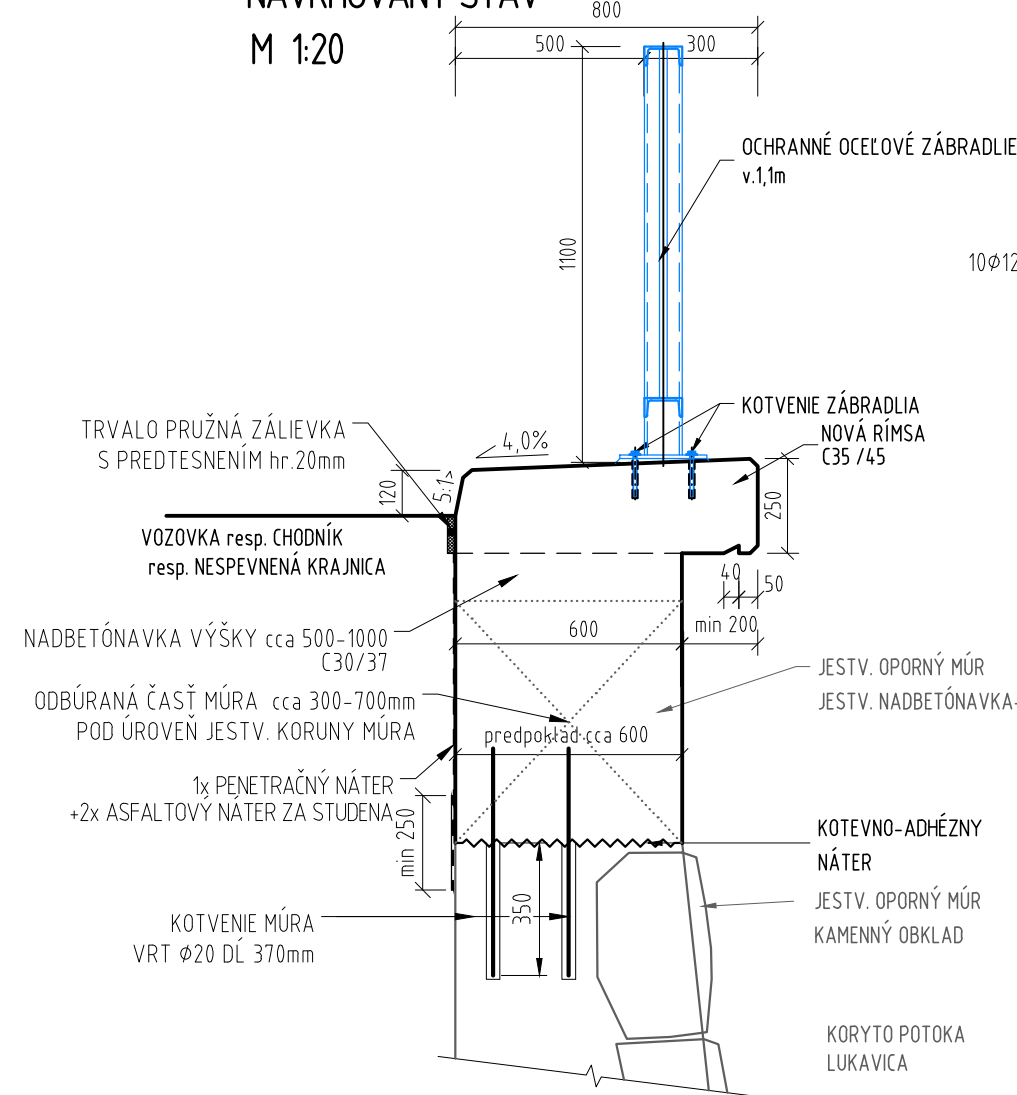
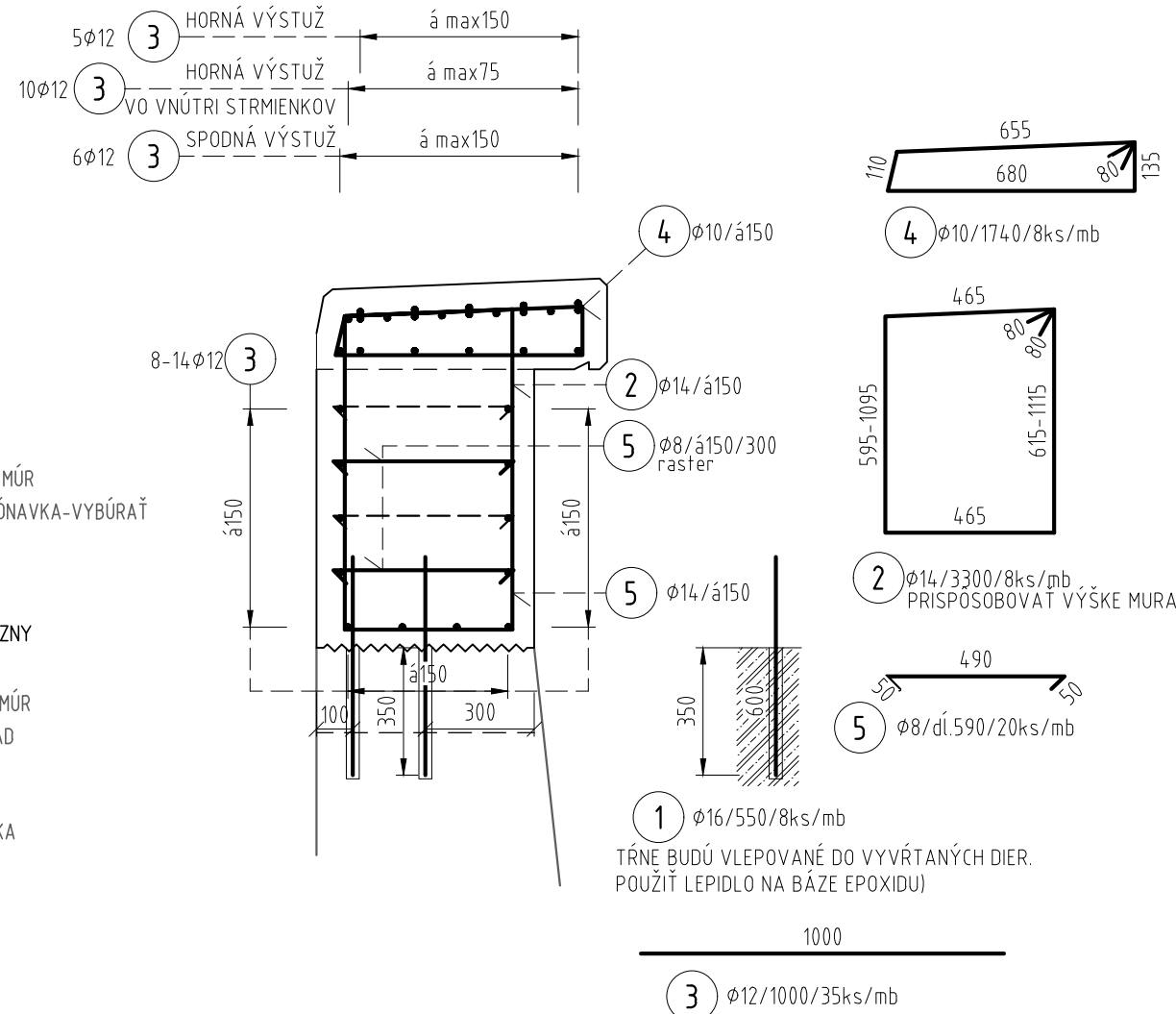


M 1:20

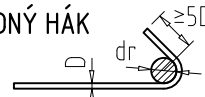

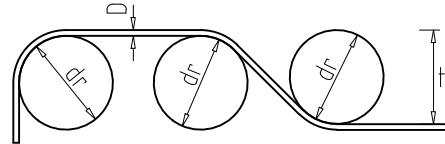
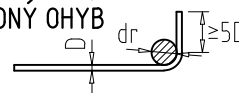


M 1:20





VÝKAZ VÝSTUŽE /mb - MÚR

Položka				Celková dĺžka [m]				
Číslo pol.	Ø [mm]	Dĺžka [m]	Počet [ks]	Ø8	Ø10	Ø12	Ø14	Ø16
1	16	0,600	8					4,80
2	14	3,300	8				26,40	
3	12	1,000	35			35,00		
4	10	1,740	8		13,92			
5	8	0,590	20	11,80				
Celková dĺžka výstuže [m]				11,80	13,92	35,00	26,40	4,80
Jednotková hmotnosť [kg/m]				0,395	0,617	0,888	1,208	1,578
Hmotnosť výstuže [kg]				4,66	8,59	31,08	31,89	7,57
Celková hmotnosť výstuže [kg]				84				
Hmot. spojovacieho materiálu [kg]				9				
Hmotnosť spolu [kg]				93				

STAVEBNÉ MATERIÁLY					PRISLÚCHAJÚCE PRÍLOHY					
BETÓN : RÍMSA: C 35/45-XC4, XD3, XF4(SK)-Cl 0,4-Dmax 16-S3 MUR, NABETONÁVKA: C 30/37-XC4, XD1, XF2(SK)-C0,4-Dmax16-S3 OCEĽ : BETONÁRSKA OCEĽ B 500B					VÝKRES TVARU :					
					VÝKRES VÝSTUŽE :					
PRVÁ/ POSLEDNÁ POLOŽKA : (1)/(5)					VYNECHANÉ : (YX)					
POZNÁMKY : • VÝSTUŽE JE KÓTOVANÁ V OSI • DĹŽKY POL. (2) PRISPOBOVAŤ PO VÝŠKE										
KRYTIE VÝSTUŽE [mm] :										
STAVEBNÝ PRVOK :	RÍMSA		MÚR							
	C _{min}	C _{nom}	C _{min}	C _{nom}	C _{min}	C _{nom}	C _{min}	C _{nom}	C _{min}	C _{nom}
HORNÝ POVCH	60	55	30	40						
BOČNÉ POVRCHY	40	50	40	50						
DOLNÝ	30	40	40	50						
MINIMÁLNY VNÚTORNÝ PRIEMER ZAKRIVENIA PRÚTOV VZHLADOM NA PORUŠENIE VÝSTUŽE [mm]:										
ŠTANDARDNÝ HÁK		SLUČKA		OHYBY						
										
ŠTANDARDNÝ OHYB										
										
φD	≤ 16 mm	> 16 mm	t [mm]	≥ 100	50 ≤ t ≤ 100	< 50				
φdr	4D	7D	φdr	10D	15D	20D				

D
103-00

<p>OBJEDNÁVATEL: Banskobystrický samosprávny kraj Banská bystrica Námestie SNP č. 23 974 01 Banská Bystrica</p>	 <p>BANSKOBYSTRICKÝ SAMOSPRAVNÝ KRAJ</p>
---	--

 <div style="display: inline-block; vertical-align: middle;"> spol. s r. o. inžinierske stavby Slovenská 86, 080 01 Prešov tel.: 051/74 636 95, 74 636 99 </div>	ZODP. PROJEKTANT: ING. Š. KRISTOF <div style="text-align: right;"><i>Š. Kristof</i></div>	HL. PROJEKTANT: ING. M. DUBRAVSKÝ <div style="text-align: right;"><i>M. Dubravský</i></div>
	VYPRACOVAL: ING. J. ADAMEČKO <div style="text-align: right;"><i>J. Adamečko</i></div>	KONTROLOVAL: ING. J. ANTOL <div style="text-align: right;"><i>J. Antol</i></div>
OBJEDNÁVATEL: Banskobystrický samosprávny kraj		
OKRES: BANSKÁ BYSTRICA	KRAJ: BANSKOBYSTRICKÝ	
KAT. ÚZEMIE: DOLNÁ MIČINÁ	DÁTUM: 09/2020	STUPEŇ: DSP s DRS
STAVBA: Rekonštrukcia cesty a mostov II/591 Banská Bystrica - hr. okr. BB/ZV - Zvolenská Slatina I. etapa	Č. ZÁKAZKY: 3013/2019	MIERKA: 1:20
OBJEKT: 103-00 Cesta II/591, úsek 3	Č. PRÍLOHY:	Č. ÚPRAVY:
PRÍLOHA: Výkres úprav na opornom múre	5	